

# PSD

## AI 360度全方位レンズ パノラマネットワークカメラ

### PSD-N9674-PA

# NDAA

## IP67

## IK10



## 仕様書

## 特徴

- ▶ NDAAに準拠 (NDAAに準拠した製品は、重要インフラや政府関連などのNDAA対象となるプロジェクトに最適)
- ▶ 8/12MP超高解像度 (優れた鮮明度と細部まで、エリア全体の画像をキャプチャ)
- ▶ ハードウェア側/ソフトウェア側の歪み補正 (操作中に柔軟性の高く2つの歪み補正方法をサポート)
- ▶ インターフェース多様 (マイク内蔵、音声入力/出力、アラーム入力出力、及びDC 12Vの様々なインターフェース装備)
- ▶ 最先端のSMART IR II テクノロジー (ハイビームとロービームを組み合わせ、さまざまな照明条件に合うようにIR強度を調整)
- ▶ 120dB Super WDR (最も明るい部分と最も暗い部分の明るさの比が最大120dBであっても優れた性能を発揮)
- ▶ 256G (最大256GBのmicroSD/SDHC/SDXCカードに対応)
- ▶ 2つの互換性モード (バンドルストリームモードは、すべてのチャンネルを1つに結合し、マルチチャンネルモードは、すべての元のチャンネルを送信)
- ▶ H.265+圧縮方式 (帯域幅とストレージ使用量を平均でH.264より70%-80%以上削減)

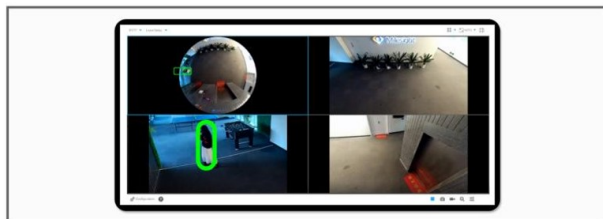
## AI ビデオ分析

- 高度なAIエンジンが搭載された8個のビデオ分析モードはオブジェクトをインテリジェントにフィルタリングし、人と車のイベントに注目します。
- 人数カウントは、AIアルゴリズムに基づいた高精度でリアルタイムのデータを提供し、統計レポートを作成します。



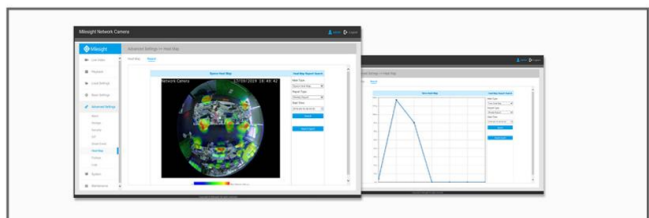
## フィッシュアイ自動追尾機能

アルゴリズムに基づいたフィッシュアイ自動追尾機能により、フィッシュアイカメラはデジタルPTZを活用して、監視エリア全体から部分までをより安全に保護できます。画面内で移動オブジェクトが検出されると、オリジナルビューまたはパノラマビューに全体映像が表示され、ほかのリージョナルビューは連携してターゲットの詳細を追尾します。



## 高級ヒートマップ

パノラマカメラに適用される高級ヒートマップは、監視場所内での人気の統計に使用されます。さまざまな詳細設定と直感的な時間/空間パターンを備え、人間行動を視覚化でき、よりスマートな小売管理ソリューションのビジネス業務改善に役立ちます。



## 絶妙なデザイン

本カメラのデザインは、簡潔さと絶妙さの考えを主張します。全体として、ネジのないデザインと複数のインターフェースケーブルは、カメラの簡潔性を保証します。また、電源ボードは、伝統的なケーブルでの給電方法に置き換え、内部空間を解放し、カメラの内部も芸術品になれます。



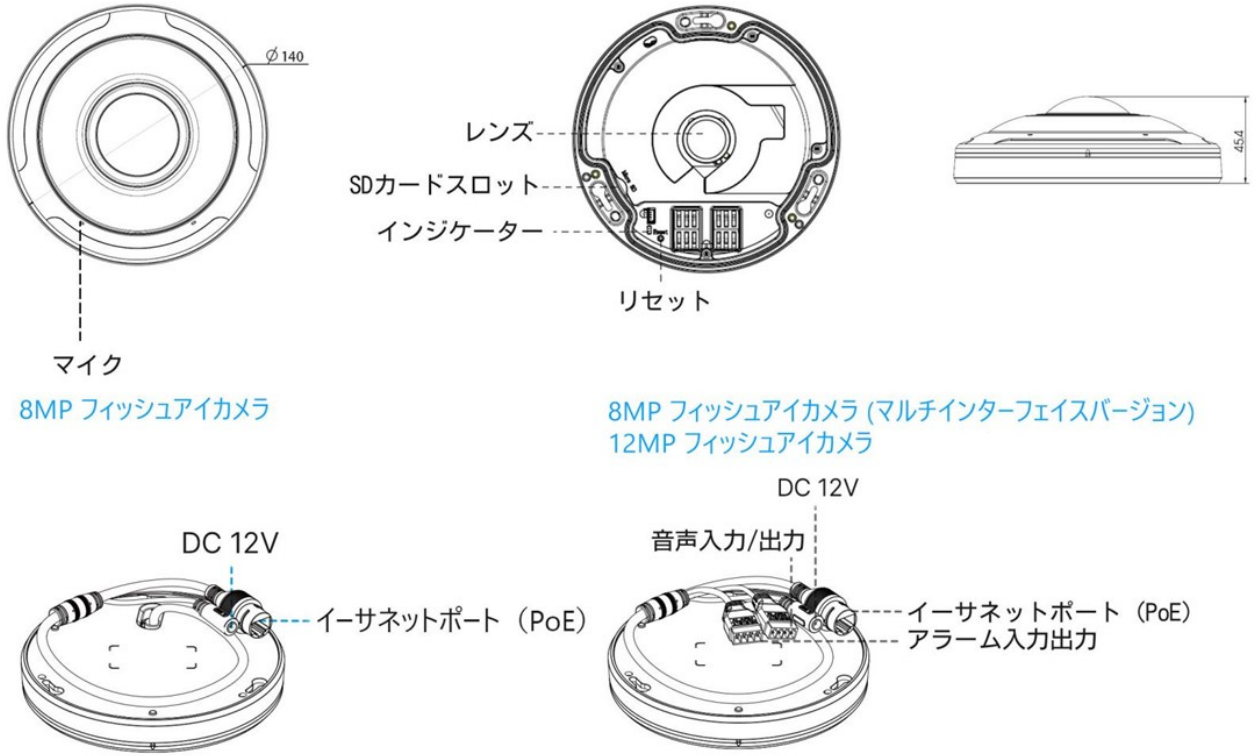
# H.265<sup>+</sup>対応 360度全方位レンズ パノラマネットワークカメラ



型番	PSD-N8274-PA (4K)	PSD-N9674-PA (12MP)
イメージセンサー	1/1.8型プログレッシブCMOS	
最低被写照度	カラー: <a href="#">0.008Lux@F1.8</a> 白黒: 0Lux with IR on	カラー: <a href="#">0.05Lux@F2.8</a> 白黒: 0Lux with IR on
WDR	最大120dB Super WDR	
レンズ	1.5mm @F1.8	1.98mm @F2.8
撮影範囲	天井付: 360° / 壁付け: 180° / 平面付け: 360°	
シャッタースピード	1/100000秒~1秒	
赤外線LED	照射距離最大15m	
デイ/ナイトモード	デイ/ナイト/自動/カスタマイズ/スケジュール	
最大解像度	3840x2160	4000x3000
メインストリーム	Fish Eye:60Hz: 30fps@(2144x2144, 2048x2048, 1920x1920, 1280x1280) 50Hz: 25fps@(2144x2144, 2048x2048, 1920x1920, 1280x1280)	Fish Eye:60Hz: 30fps@(3000x3000, 2560x2560, 1920x1920, 1280x1280) 50Hz: 20fps@(3000x3000, 2560x2560, 1920x1920, 1280x1280)
映像圧縮方式	H.265*/H.265(HEVC)/H.264*/H.264/MJPEG	
ビットレート	16Kbps~16Mbps(CBR/VBR 設定可能)	
プライバシーマスク	最大24のエリア	
画質設定	輝度、コントラスト、彩度、シャープネス	
取付方法	天井取付、壁面取付、テーブル取付	
映像補正	オンボード歪み補正、クライアント側歪み補正	
ディスプレイ	全11個のディスプレイモード オンボード歪み補正 天井取付: 1O, 1P, 2P, 4R, 1O3R, 1P1R, 1P4R, 1P6R, 1O8R 壁面取付: 1O, 1P, 4R, 1O3R, 1P1R, 1P4R テーブル取付: 1O, 1P, 2P, 4R, 1O3R, 1P1R, 1P4R, 1P6R, 1O8R クライアント側歪み補正 天井取付: 1O, 1P, 2P, 4R, 1O3R, 1P3R, 1O1P3R 壁面取付: 1O, 1P, 4R, 1O3R, 1P3R, 1O1P3R テーブル取付: 1O, 1P, 2P, 4R, 1O3R, 1P3R, 1O1P3R <b>注意:</b> フィッシュアイカメラのマルチチャンネルモードのみが1O1P3Rをサポートします。 上記の文字O、P、Rは次のように説明されます。 O ---- フィッシュアイビュー; P ---- 180度フィッシュアイビュー; 2P ---- 2*180度フィッシュアイビュー; R ---- PTZ	
イーサネット	1×RJ45 10M/100M/1000M	
音声入出力	マイク内蔵 1/1 (マルチインターフェースバージョン)	マイク内蔵 1/1
アラーム入出力	1/1 (マルチインターフェースバージョン)	1/1
プロトコル	IPv4/IPv6,TCP,UDP,RTP,RTSP,RTCP,HTTP,HTTPS,DNS,DDNS,DHCP,FTP,NTP,SMTP,SNMP,UPnP,SIP,PPPoE,VLAN,802.1x	
音声圧縮方式	G.711/AAC/G.722/G.726	
音声サンプリングレート	8/16/32/44.1/48kHz	
音声ビットレート	16~256kbps	
映像分析	侵入検知、退出検知、高級動体検知、妨害検知、ラインクロス検知、滞留検知、置き去り検知、持ち去り検知	
人数カウント	入退場の人数をカウント	
ストレージ	microSD/SDHC/SDXC カード 最大256GB	
アラームトリガー	モーション検知、ネットワークエラー検知、外部入力検知、音声アラーム	
アラームイベント	FTPアップロード、メール送信、SDカード録画、外部出力、SIP電話、HTTP通知	
システム互換	ONVIF Profile G & Q & S & T, API	
動作温度範囲	-20°C~50°C	
電源	PoE(802.3af) / DC12V	
消費電力 (最大)	6W MAX 11W MAX (IR オン時)	6W MAX 11W MAX (IR オン時)
防水・防塵機能	IP67	
外形寸法・重量	Φ140mm × 45.4mm / 700g	



寸法図



単位：mm

アクセサリ

A01 ボールマウント

重量：720g  
寸法：170\*51.5\*152.6mm



A03 外面コーナーマウント

重量：900g  
寸法：170\*152.5\*76.3mm



A72 ウォールマウント

重量：560g  
寸法：240\*160\*136mm



A75 ジャンクションボックス

重量：200g  
寸法：145\*167\*33.5mm



A76 吊り下げマウント

重量：620g  
寸法：136\*L (Lのデフォルト長さは300mm、A76パイプにより延長可能)



A76-L 延長パイプ

重量：315g  
寸法：34\*300mm



株式会社ピー・エス・ディー

防犯カメラ・監視カメラ販売、設置工事  
〒331-0811 埼玉県さいたま市北区吉野町1-332-6  
TEL 048-661-8060 / FAX 048-661-8070  
E m a i l : [mail@psd.jp](mailto:mail@psd.jp)  
最新の情報は <https://psd.jp>