

PSD 4K H.265ミニNVR 1000シリーズ

4K+H.265



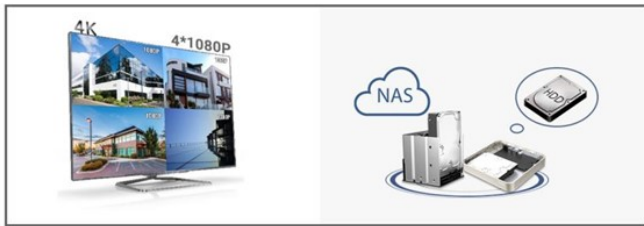
仕様書

特徴

- ▶ 4/8-CHネットワークビデオ入力(最大4/8チャンネルのIPカメラが接続可能)
- ▶ H.265*圧縮方式 (高画質を確保しながら、帯域幅とストレージ使用量を平均でH.264より70%~80%以上削減)
- ▶ デュアルストリーム録画 (プライマリストリームとセカンダリストリームを同時に録画することが可能)
- ▶ HTML5ストリーミング対応 (ビデオコーデックをH.265に設定すると、プラグインなしで主要なブラウザでビデオをプレビューすることが可能)
- ▶ 自動バックアップ (設定後、最新24時間分の映像をUSBポートデバイスやNASに自動でバックアップ)
- ▶ 多様なインターフェース (豊富なポートで、効果的な監視に必要な機能をすべて提供)

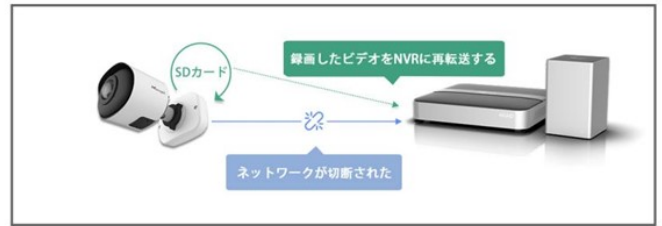
強力なデコーディング性能と柔軟なストレージオプション

- 4K NVRIは、4Kデコーディングと表示機能を備え、最大4-CH 1080Pまたは8-CH 720Pのネットワークカメラの同時表示をサポートします。
- HDDとNASといった柔軟なストレージオプションを提供し、多目的なストレージのニーズに対応します。



信頼性

- ANRIは、IPカメラとNVR間のネットワークが切断されたときに、カメラのSDカードにビデオデータを保存し、ネットワークが回復した後に録画したビデオをNVRに再転送することができます。



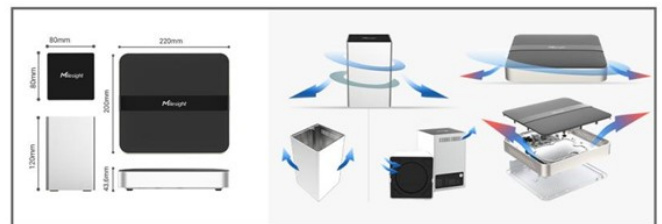
AI映像分析とPOS統合

- AIと車番認識の一元管理:
VCA映像分析機能は人と車の検知に注目します。人数カウント機能は、高精度なデータと統計レポートを提供します。顔検出機能は、属性認識に対応可能です。車番認識管理で交通監視を容易にします。
- POSレジの情報はNVRに転送して表示することができます。



超コンパクトサイズと放熱設計

- 超ミニサイズは、機能性を保つこととともにコンパクトなデザインを実現し、高品質のビデオ管理をより簡単に行うことができます。
- NVRの底面にあるメタルパネルが熱を効果的に放散し、側面パネルと底面パネルにある通気孔がエアフローを最大化して熱を運びます。



4K H.265対応 NVR 1000 ミニシリーズ



型番	PSD-V1004-UC	PSD-V1008-UC	PSD-V1008-UNC
ネットワークビデオ入力	4CH	8CH	
スループット入力	40Mbps	80Mbps	
スループット出力	40Mbps	80Mbps	
HDMI出力	1CH, 解像度: 3840x2160/30Hz, 1920x1080/60Hz, 1920x1080/50Hz, 1280x1024/60Hz, 1280x720/60Hz, 1024x768/60Hz HDMIは音声出力にも対応		
画像解像度	8MP/6MP/5MP/4MP/3MP/1080P/UXGA/720P/D1/VGA/CIF/QCIF		
同時録画再生	1*(30fps @8MP), 1*(30fps @6MP), 1*(30fps @5MP), 2*(30fps @4MP), 2*(30fps @3MP), 4*(30fps @1080P), 4*(30fps @720P)	1*(30fps @8MP), 1*(30fps @6MP), 1*(30fps @5MP), 2*(30fps @4MP), 2*(30fps @3MP), 4*(30fps @1080P), 8*(30fps @720P)	
映像圧縮	H.265+/H.265(HEVC)/H.264+/H.264		
音声圧縮	G.711/AAC/G.722/G.726		
サンプリングレート	8KHz/16KHz		
ストレージ	1×SATA HDD(3.5") 最大10TBまで対応	2×SATA HDD(2.5") 最大2TBまで対応	
録画モード	常時、イベント (モーション検知、アラーム、VCA、スマート分析)		
再生モード	通常再生、イベント再生、タグ再生、分割再生、画像再生		
バックアップ	ビデオバックアップ、画像バックアップ		
プロトコル	IPv4/IPv6, TCP, UDP, RTP, RTSP, RTCP, HTTP, HTTPS, DNS, DDNS, DHCP, NTP, SNTP, SMTP, SNMP, UPnP, NFS		
ネットワークポート	1×RJ45 10/100Mbps	1×RJ45 10/100/1000Mbps	
USB	2×USB 2.0		
ONVIF	対応		
映像分析	侵入検知、退出検知、ラインクロス検知、滞留検知、人間検知、人数アカウント、妨害検知、高級動体検知、置き去り検知、持ち去り検知		
キーボード	対応 (PSD-K01)		
電源	DC12V 2A	DC12V 1.5A	
消費電力 (最大)	2.3W (HDD含まず)	4.1W (HDD含まず)	
動作温度	-30° ~ +50°		
外形寸法・重量	220mm(W)×200mm(D)×43.6mm(H) / 190g (HDD含まず)	80mm(W)×80mm(D)×120mm(H) / 850g (HDD含まず)	

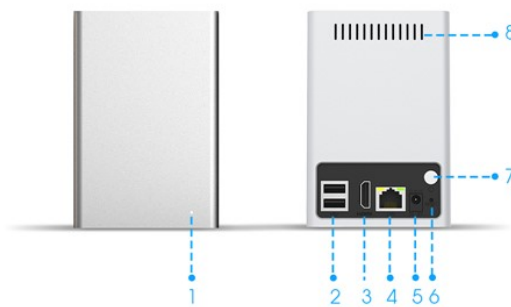


インターフェース

PSD-V1004-UC / PSD-V1008-UC



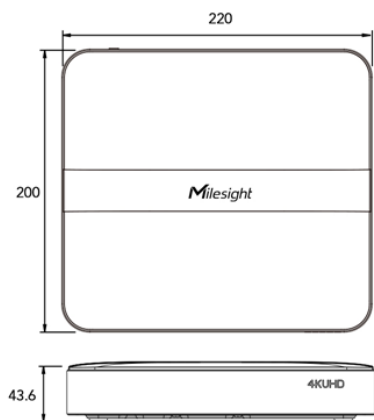
PSD-V1008-UNC



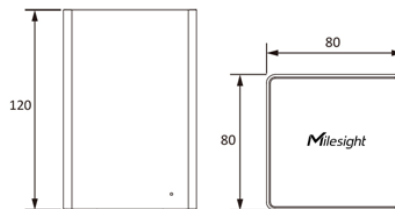
1. LEDインジケータ 2. USB 3. HDMI 4. LAN 5. 電源 6. リセット 7. 電源ボタン 8. 通気孔

寸法図

PSD-V1004-UC / PSD-V1008-UC



PSD-V1008-UNC



単位：mm

株式会社ピー・エス・ディー

防犯カメラ・監視カメラ販売、設置工事
〒331-0811 埼玉県さいたま市北区吉野町1-332-6
TEL 048-661-8060 / FAX 048-661-8070
E m a i l : mail@psd.jp
最新の情報は <https://psd.jp>